

IV FORO

Centroamericano de Inclusión Financiera

Para una recuperación económica transformadora:
¿qué cambios se están dando en el ecosistema financiero?





MESAS DE TRABAJO:

INCLUSIÓN FINANCIERA PARA PROMOVER LA RESILIENCIA

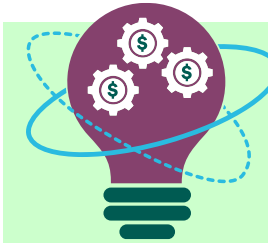
Inclusión financiera para promover a resiliencia



Invertir para resolver las brechas en materia de inclusión financiera



Incluir para adaptar: interacción entre la inclusión financiera y las finanzas verdes



Innovar para ampliar el acceso a los servicios financieros

- **Brecha de acceso a activos:** prevalencia de mujeres en sector informal, inexistencia de productos y servicios (pys) con enfoque de género, brecha digital.
- **Brechas, social política y económica:** sesgos culturales, normas sociales, normativas discriminatorias.
- **Brecha de tiempo** (pobreza de tiempo, desigual organización de cuidados, emprendimientos de producción intermitente, maternidad, etc.).

- **Brecha de información y formación** para las mujeres como demandantes e IFI como oferentes sobre la financiación de lucha contra el cambio climático en contextos altamente vulnerables.
- **Normativa internacional y nacional limita el acceso a finanzas** a pesar del impacto desproporcionada en mujeres, niñas/niños y adultos mayores son limitantes y complejas.
- **Toma de decisión de mujeres** sobre finanzas verdes dirigidas al establecimiento de iniciativas económicas con tecnologías sostenibles, adaptadas al cambio climático y mitigadores de emisiones. Construyendo resiliencia de poblaciones más vulnerables.

- La tecnología ha cambiado la conformación del ecosistema financiero, transformando y sumando actores, generando propuestas de valor cada vez más a medida de los distintos segmentos.
- La digitalización es una herramienta para promover la inclusión financiera de las mujeres.
- Sin embargo, persisten retos:
 - Brechas de conectividad
 - Niveles de alfabetización digital
 - Uso de los servicios para que contribuyan a autonomía financiera de las mujeres

Invertir para resolver las brechas en materia de inclusión financiera



1. Generación de Conocimiento:

- **Educación financiera mujeres:** plataformas integrales de información para mejorar uso y acceso a pys financieros, acompañamiento y mentorías.
- **Sensibilización IF** sobre la importancia de crear pys adaptados a las necesidades específicas de las mujeres en toda su diversidad. Potencial de este nicho de mercado.

2. Coordinación intersectorial:

- Asegurando un enfoque multidimensional, multitemporal e interinstitucional. Habilitar políticas, marcos legales, normativas e infraestructura que ayude a reducir las brechas y desafíos existentes (brecha digital/alianzas público-privadas).

3. Mecanismo de Monitoreo y medición de Impacto.

- Definición de indicadores socioeconómicos (calidad de vida, impacto en la comunidad, generación data sobre la rentabilidad de pys adecuados para mujeres).

4. Nuevos esquemas para WEE: Economía del Cuidado, estrategias territoriales que incluyan banca de primer piso y cajas rurales, transformación de subsectores económicos (informalidad).

Incluir para adaptar: interacción entre la inclusión financiera y las finanzas verdes



Desarrollo de capacidades (Información y Formación)

Tanto a las Mujeres como demandantes (deben conocer la oferta y las tecnologías a implementar en sus iniciativas económicas sostenibles), como Actores del Ecosistema, IFIs deben aprender a conocer a las Mujeres, sus condiciones y necesidades (sus equipos técnicos).

Normativa (Internacional y Nacional)

Revisarse la normativa para vencer barreras de acceso a finanzas verdes y simplificación procesos. Ajustarse a las condiciones, necesidades y demandas de las Mujeres (existen líneas de financiamientos verdes no adaptados a la demanda).

Gobernanza de los Actores del Ecosistema Financiero.

Sensibilización de las altas gerencias, directivas de IFIs y organizaciones de Mujeres para comprometerse con la sostenibilidad Ambiental y la inclusión financiera de género.

Monitoreo

Trabajar un Sistema de monitoreo que incluya indicadores de impacto tanto de inclusión financiera de género, como de los aportes a la adaptación y mitigación al cambio climático y sostenibilidad ambiental para mejores tomas de decisión.

Alianzas y Coordinación (Agenda Política Nacional)

Alianzas entre actores públicos y privados del ecosistema financiero (IFIs, reguladores y banca de desarrollo, instituciones que apoyan desarrollo empresarial); ONGs, locales e internacionales, Cooperación Internacional, MIPYMEs Organizadas y Organizaciones de Mujeres, Feministas, Poblaciones Originarias, Afrodescendientes y Actores Territoriales.

Innovar para ampliar el acceso a los servicios financieros



- **Educación financiera y alfabetización digital** de acuerdo con las necesidades particulares de las poblaciones y las regiones.
- **Alianzas estratégicas:** sectores públicos, privados, sociedad civil, de forma articulada y dando **voz a las mujeres**. Ej.: Mesas innovación.
- **Regulación:** normativas flexibles y adaptadas a los sectores.
- **Conectividad**, especialmente en áreas rurales asegurando acceso a dispositivos por parte de mujeres.
- **Seguridad** informática y de datos y privacidad para asegurar la autonomía de las mujeres.
- **Acceso a información** desagregada por sexo y análisis de género para entender en detalle la problemática y responder a las necesidades de los diferentes segmentos de mujeres

¡Gracias!



Ministero degli Affari Esteri
e della Cooperazione Internazionale



AGENCIA ITALIANA
DE COOPERACIÓN
PARA EL DESARROLLO



Ecosistema
Financiero
Inclusivo
CENTROAMÉRICA

LUXEMBOURG
AID & DEVELOPMENT



ONU
MUJERES

En alianza con:



En colaboración con:



cenpromype
Centro Regional de Promoción de la MPYME



MINISTERIO
DE ECONOMÍA



Superintendencia de Bancos
Guatemala, C. A.



REPÚBLICA DE PANAMÁ
GOBIERNO NACIONAL
PRO PANAMA
AUTORIDAD PARA LA ATRACCIÓN DE INVERSIONES
Y LA PROMOCIÓN DE EXPORTACIONES

